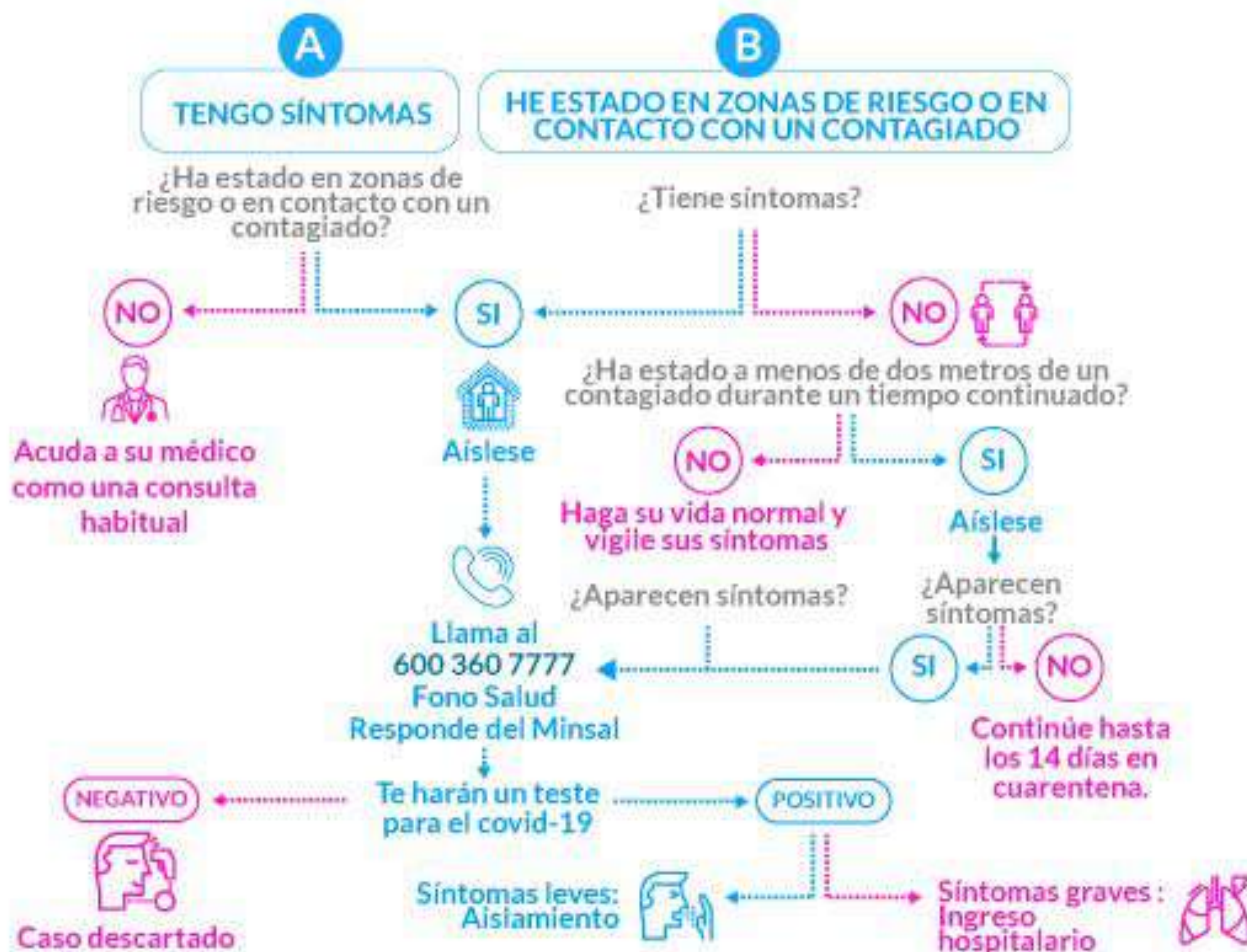


CORONAVIRUS

EN LAP NOS INFORMAMOS PARA EVITAR EL CONTAGIO

Revisa este protocolo del Ministerio de Salud (Chile) que indica cómo proceder en caso de presentar síntomas, haber estado en zonas de riesgo o tener contacto con personas infectadas.

No te expongas, ni expongas a tu familia de manera innecesaria. Concorre a centros de salud sólo si corresponde, ya que estos lugares también pueden ser focos de contagio.



FUENTE: EL MERCURIO

QUEDARSE EN CASA Y PROFUNDIZAR LA HIGIENE DEL HOGAR
ES LA MEJOR MANERA DE PREVENIR EL CONTAGIO